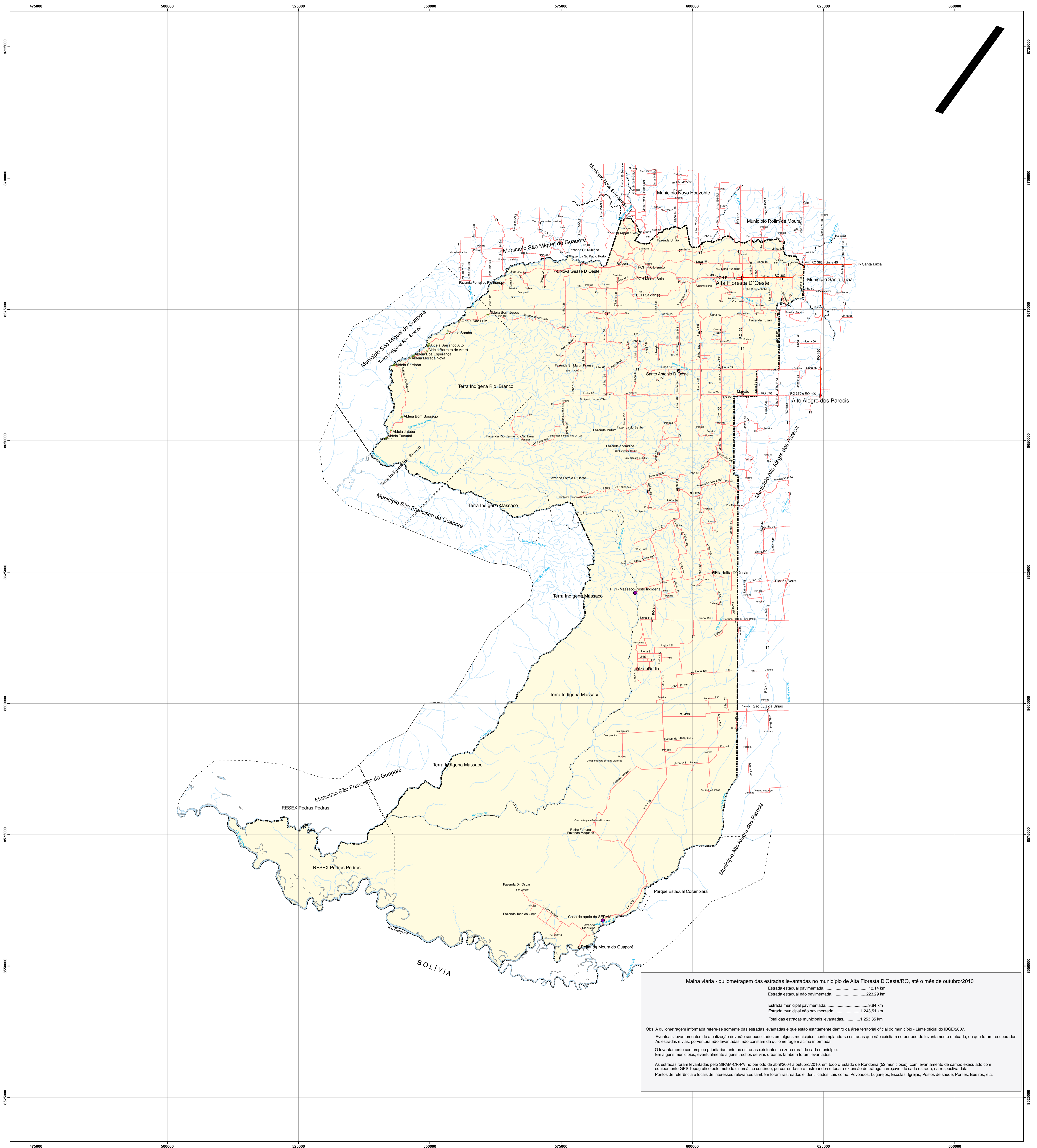




# MALHA VIÁRIA

## Município ALTA FLORESTA D'OESTE/RO



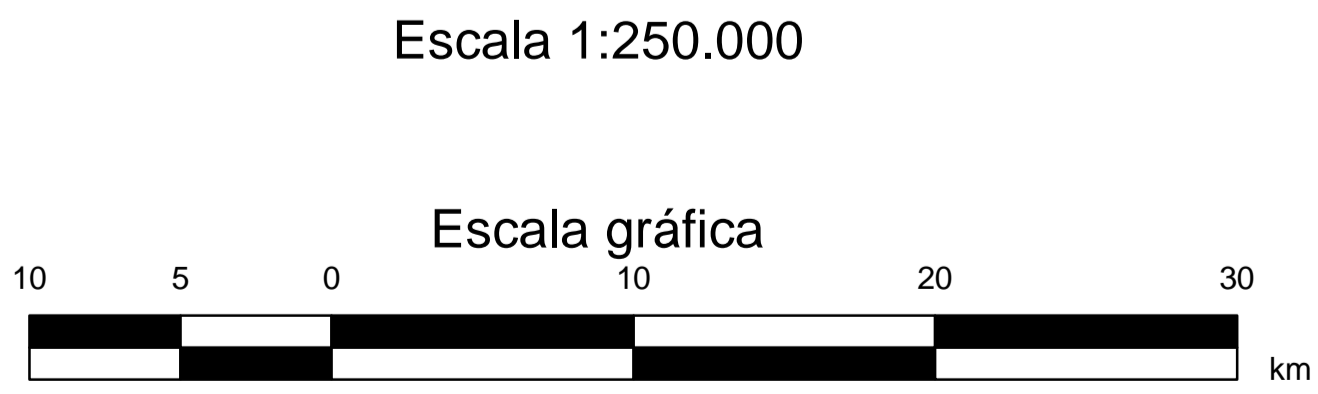
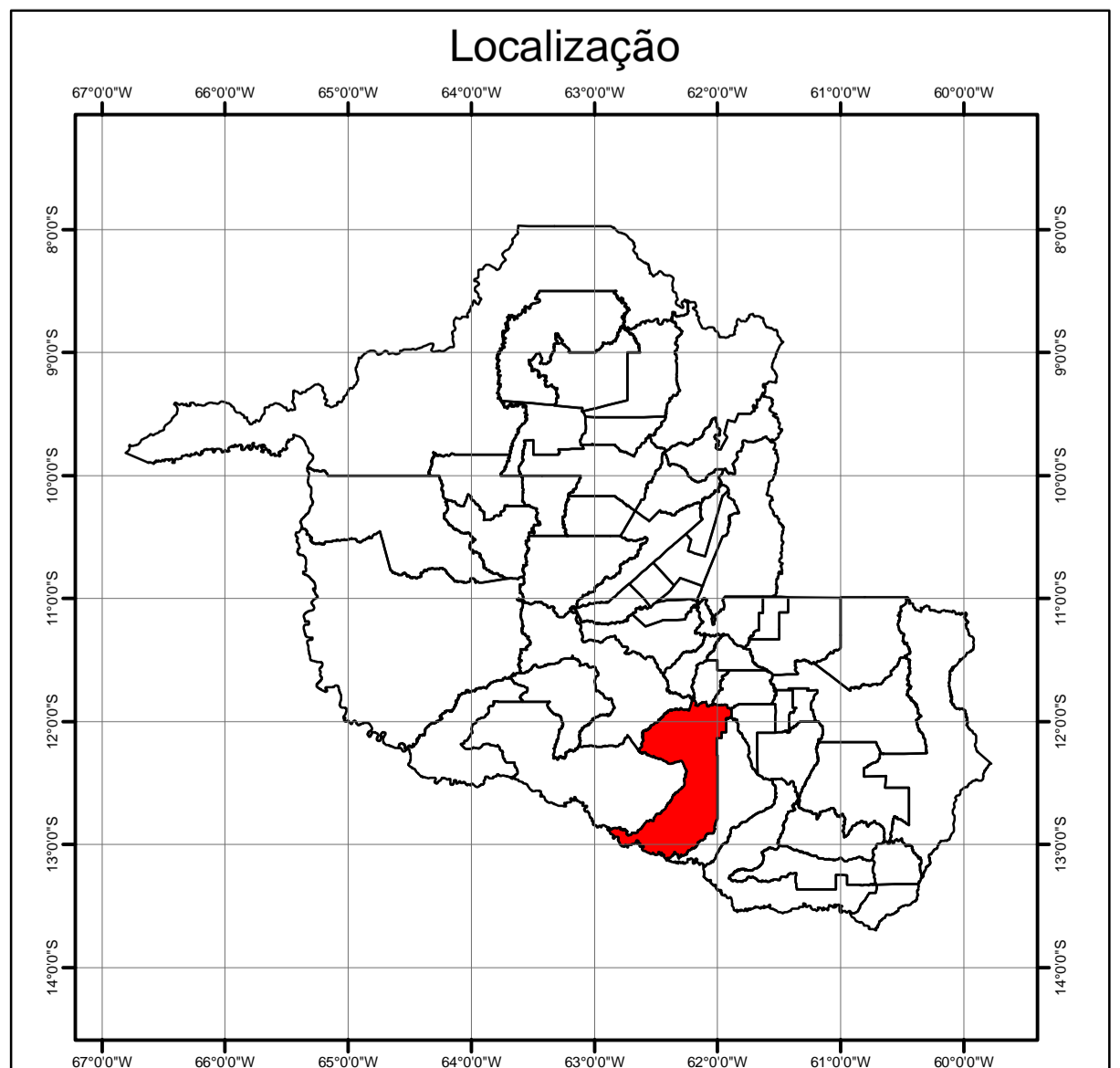
**Malha viária - quilometragem das estradas levantadas no município de Alta Floresta D'Oeste/RO, até o mês de outubro/2010**

Estrada estadual pavimentada	12,14 km
Estrada estadual não pavimentada	223,29 km
Estrada municipal pavimentada	9,84 km
Estrada municipal não pavimentada	1.243,51 km
<b>Total das estradas municipais levantadas</b>	<b>1.253,35 km</b>

Obs: A quilometragem informada refere-se somente das estradas levantadas e que estão estritamente dentro da área territorial oficial do município - Limite do IBGE/2007.  
Eventuais levantamentos de atualização deverão ser executados em alguns municípios, contemplando-se estradas que não existiam no período do levantamento efetuado, ou que foram recuperadas.  
As estradas e vias, porventura não levantadas, não constam da quilometragem acima informada.  
O levantamento contemplou prioritariamente as estradas existentes na zona rural de cada município.  
Em alguns municípios, eventualmente alguns trechos de vias urbanas também foram levantados.  
As estradas foram levantadas pelo SIPAM-CR-PV no período de abril/2004 a outubro/2010, em todo o Estado de Rondônia (52 municípios), com levantamento de campo executado com equipamento GPS Topográfico pelo método cinemático contínuo, percorrendo-se e rastreando-se toda a extensão de traçado carroçável de cada estrada, na respectiva data.  
Pontos de referência e locais de interesse relevantes também foram rastreados e identificados, tais como: Povoados, Lugarejos, Escólas, Igrejas, Postos de saúde, Bueiros, etc.

**Legenda**

- P Sede municipal
- ⊕ Sede distrital
- l Povoados
- ( Lugarejo/localidade
- # Aldeia indígena
- n Escola
- ^ Central Hidrelétrica
- Unidade de conservação ambiental
- Limite município Alta Floresta D'Oeste
- Hidrografia - Rios e igarapes
- Rodovia estadual pavimentada
- Rodovia estadual não pavimentada
- Rodovia municipal pavimentada
- Rodovia municipal não pavimentada



Sistema de projeção: Coordenadas planas UTM  
Zona 20 Sul  
Referencial geodésico: SIRGAS 2000

**Fontes:**  
Malha viária e pontos de referência: SIPAM-CR-PV - out/2010 - Escala 1:20.000  
Limites político-administrativo e distritais: IBGE/2007 - Escala 1:2.500.000  
Hidrografia - rios e igarapes: SEDAM/2004 - Escala 1:100.000  
Terras indígenas: FUNAI - ago/2010  
Unidades de conservação ambiental: ICMBio, SEDAM, SIPAM/2010

**MALHA VIÁRIA** Edição: outubro/2010  
**Município ALTA FLORESTA D'OESTE/RO**

Divisão Executante: Divisão de Sistematização de Informações - DIVISIN	Data de Elaboração: 03/02/2011
---	-----------------------------------

**SIPAM CR-PV**  
Direitos de reprodução reservados

Centro Regional - Porto Velho  
Av. Lauro Sodré, 6500 - Aeroporto - CEP 76603-260 - Porto Velho-RO -  
Fone: +55+69 - 3217-6211 - Fax: +55+69 - 3217-6211